



KONICA MINOLTA

The essentials of imaging



bizhub PRO C5501

Color, velocidad y rendimiento



scale^{up}

Sistema de producción bizhub PRO C5501

bizhub PRO C5501, sistema de producción



Mucho más que producción en color

Los centros de reprografía e imprentas necesitan reaccionar rápidamente a las diferentes exigencias de sus clientes. Para satisfacer sus necesidades, este grupo de usuarios buscan gran velocidad de producción en color y blanco y negro con alta calidad de imagen, como también un coste de mantenimiento competitivo para proteger sus márgenes. Con la bizhub PRO C5501, Konica Minolta ha introducido un sistema de producción en color que cumple con todos estos desafíos.

■ La bizhub PRO C5501 realiza 55 impresiones por minuto en color y blanco y negro. Destacando la avanzada tecnología de procesamiento en color de Konica Minolta, esta máquina de producción ha sido específicamente diseñada para responder los requerimientos de los centros de reprografía e imprentas respetando calidad, fiabilidad, facilidad de uso y economía.

■ En la bizhub PRO C5501, la extensa flexibilidad de soportes de papel se combina con una variedad de acabados en línea, haciendo fácil el trabajo de producción de los más diversos materiales. Su construcción robusta en metal, asegura una absoluta fiabilidad mientras que el diseño compacto facilita su integración en lugares con espacio limitado.

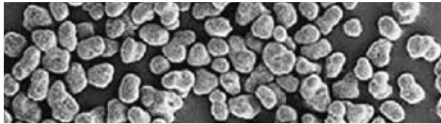
■ El manejo eficaz y la facilidad de uso son otros de los atributos que fueron criterios importantes en su desarrollo. Adicionalmente, la bizhub PRO C5501 se engrandece con una exactitud de registro notable que asegura perfectos resultados en impresión a doble cara, incluyendo catálogos y cuadernillos.

■ El concepto CS Remote Care de Konica Minolta hace que las paradas imprevistas en la bizhub PRO C5501 sean cosas del pasado. Y sus bajos costes de mantenimiento sorprenderán incluso a aquellos que tengan un presupuesto ajustado.

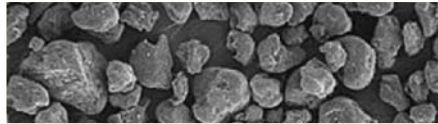
La bizhub PRO C5501 ofrece mucho más que alta velocidad de producción en color. Cosechando los beneficios de la calidad superior en combinación con una absoluta fiabilidad, las imprentas no harán una mala elección con el sistema de producción en color de Konica Minolta.

bizhub PRO C5501 

Tóner polimerizado Simitri HD®



Tóner convencional



La tecnología de color de mañana, hoy

La fiabilidad es esencial para las imprentas y centros de reprografía. Cuando las fechas de entrega son apretadas y el tiempo de producción se comprime, el rendimiento sin paradas es esencial en los equipos. Con esto en mente, Konica Minolta integra una avanzada tecnología en la bizhub PRO C5501, prometiendo no sólo fiabilidad y calidad de imagen excepcional, sino también alta productividad.

→ Tecnología de proceso de color sin igual

La avanzada tecnología de procesamiento de color S.E.A.D. "Screen-Enhancing Active Digital Process" de Konica Minolta está integrada en la bizhub PRO C5501, y hace posible una gama de innovaciones tecnológicas que proveen a la bizhub PRO C5501 de una impresionante capacidad de reproducción de color a alta velocidad.

- El sistema ofrece una calidad de imagen mejorada con unos fondos considerablemente más suaves, gracias a la aplicación de un nuevo método de screening. También nuevo es el ITbit (Image Tag bit) de Konica Minolta, tecnología avanzada para impresión de medios tonos, mostrando mejoras en particular para los bordes, textos finos y huecos.
- Para mejorar la velocidad y asegurar la más alta precisión, la bizhub PRO C5501 incorpora unas innovadoras unidades láser de haz dual. Adicionalmente esta equipada con tres circuitos integrados HI-PER ASICs (high-performance image processing application-specific integrated circuits). Estos tres pequeños chips contienen gran parte de las tecnologías de Konica Minolta esenciales para un rendimiento sin igual del sistema.

→ Tóner polimerizado Simitri HD®

El tóner polimerizado Simitri HD® (HD – High Definition) de Konica Minolta lleva la calidad de imagen a nuevas alturas. Su diminuto, pero uniforme tamaño de partícula permite una precisa reproducción de las líneas más finas sin sacrificar la densidad de negro. Simitri HD® también asegura una calidad de imagen sin igual, y gracias a una temperatura de fusión reducida, soporta una gran variedad de tipos de papel.

→ Gran selección de controladores

El controlador interno de Fiery (IC-408) realiza unas impresiones profesionales de excepcional calidad, de forma rápida y eficiente. Destaca el sistema de gestión del color de EFI, ofreciendo a los usuarios una serie de potentes aplicaciones para el alto volumen.

Adicionalmente, existen dos potentes controladores externos, que son la alternativa perfecta para cualquier entorno profesional. La última tecnología de Fiery en el controlador externo IC-305, asegura una funcionalidad eficaz en la bizhub PRO C5501, mediante un interfaz intuitivo entre el operador y la máquina.

El controlador externo de Creo IC-304 Plus convierte a la bizhub PRO C5501 en una robusta solución de flujo de trabajo para las artes gráficas y el negocio de la impresión profesional, que buscan una alta productividad y soluciones personalizadas de gran rendimiento.



Versatilidad profesional y productividad real



Con su combinación de rapidez en color y blanco y negro, gran flexibilidad de soportes, calidad de imagen superior y alta durabilidad, la bizhub PRO C5501 ayuda a reducir la presión en los atareados centros de impresión. Una gama impresionante de características y funcionalidades incrementan la satisfacción para el usuario y facilitan el procesamiento rápido de los trabajos. Ofreciendo unos costes de impresión razonables, el eficaz sistema de impresión de Konica Minolta asegura la competitividad de las imprentas y centros de reprografía que se esfuerzan en producir resultados de alta calidad perfectos, pero necesitan proteger sus márgenes.

➔ Construcción compacta y robusta

La bizhub PRO C5501 es muy compacta para un dispositivo de su segmento, esto puede ser una ventaja si la bizhub PRO C5501 se instala en una sala de impresión muy ocupada o cualquier otra ubicación donde el espacio está limitado. Sin embargo, su robusta construcción asegura un funcionamiento continuo y eficaz.

➔ Facilidad de uso

Uno de los atractivos de la bizhub PRO C5501 es su comodidad de uso. Rapidez, fácil manejo y uso eficaz fueron prioridades en el desarrollo del sistema de producción en color de Konica Minolta. Por ejemplo, el manejo y la programación son directos e intuitivos gracias al gran panel táctil de operaciones a todo color que provee claridad y facilidad de uso para todas las operaciones.



→ Gran flexibilidad de soportes

El transporte de papel en la bizhub PRO C5501 es rápido y de alta precisión. Gracias a la nueva tecnología de toma de papel "asistida por aire" de Konica Minolta, la flexibilidad de soportes de este sistema de producción en color es enorme y soporta una gran gama de papeles, como papeles gruesos de hasta 300 gms, papel estucado, tarjetas y papel offset digital. Con una capacidad de entrada de papel de hasta 4.250 hojas de capacidad, la bizhub PRO C5501 está equipada adecuadamente para tiradas largas de impresión y para una producción continua. Las características avanzadas de mixplex y mixmedia garantizan unos acabados tan profesionales como complejos. Adicionalmente, el cassette de gran capacidad opcional se puede equipar con una unidad calefactora (opcional) que seca el papel almacenado antes de utilizarlo, aumentando la fiabilidad de alimentación del sistema.

→ Alto volumen de salida

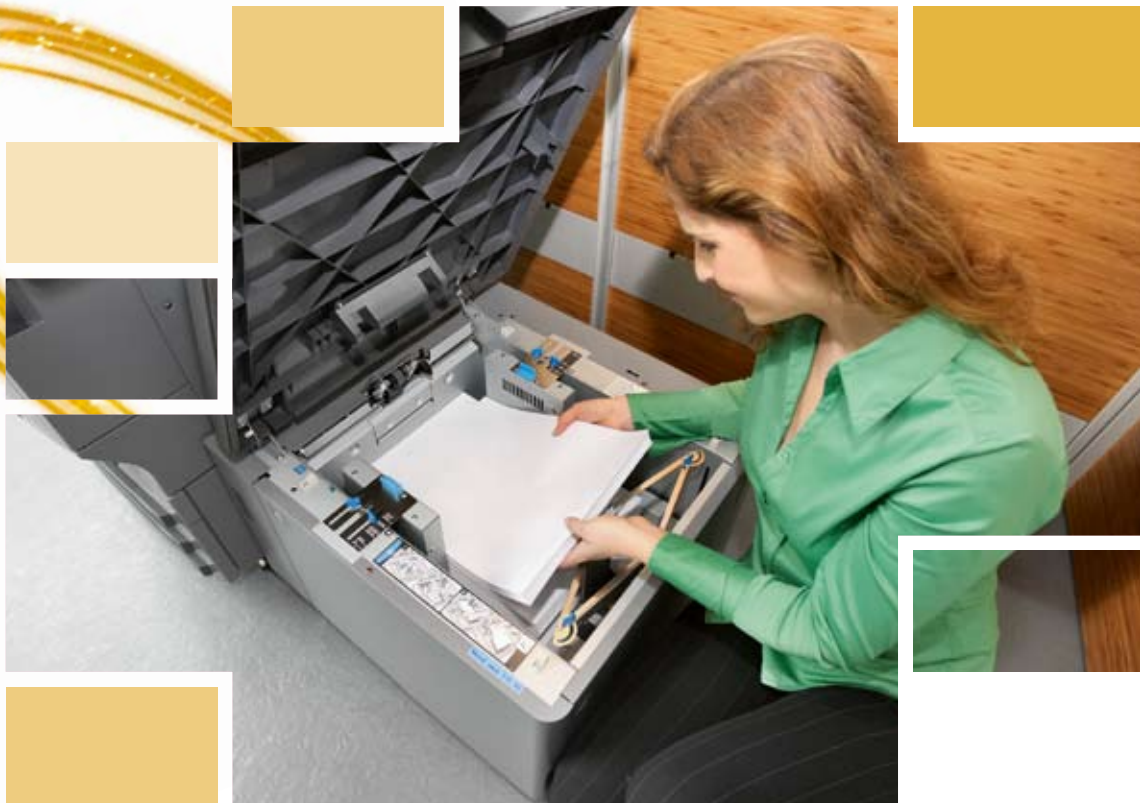
Con la bizhub PRO C5501 las tiradas cortas son rápidas y mantienen un corto tiempo de respuesta. Su alta capacidad de salida de hasta 55 páginas por minuto en color y blanco y negro, y su recarga de tóner y papel en funcionamiento la hacen ideal para la alta producción y perfectamente capaz de manejar volúmenes mensuales de hasta 250.000 impresiones.

→ Precisión absoluta

El registro a doble cara de la bizhub PRO C5501 asegura un grado de precisión muy cercano al de la impresión offset. Gracias a estas capacidades avanzadas, la bizhub PRO C5501 destaca en particular en la producción de catálogos y cuadernillos, pero desde luego es también perfecta para otro tipo de trabajos complejos.

→ Completa fiabilidad

La confianza es otra cuestión prioritaria para los profesionales, y la bizhub PRO C5501 ha sido diseñada con la fiabilidad en mente. Más allá de ser un sistema de diagnóstico remoto, el CS Remote Care genera un soporte activo para cada bizhub PRO C5501 en campo. Con un constante análisis del rendimiento del sistema, el CS Remote Care permite hacer reportes automatizados y mantenimientos preventivos, asegurando un funcionamiento óptimo del sistema.





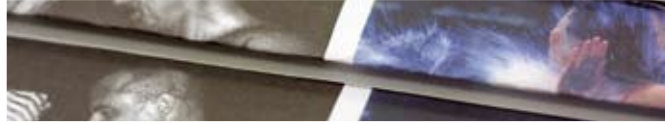
Acabados en línea para profesionales

Para una impresión realmente profesional del producto es esencial una calidad de imagen superior, pero también lo es una calidad excepcional en el manejo del papel y el acabado profesional de las impresiones. Naturalmente Konica Minolta asegura que la bizhub PRO C5501 también reúne las más altas demandas a este respecto, ofreciendo un juego de sofisticadas funciones de acabados en línea que realzan sus capacidades.

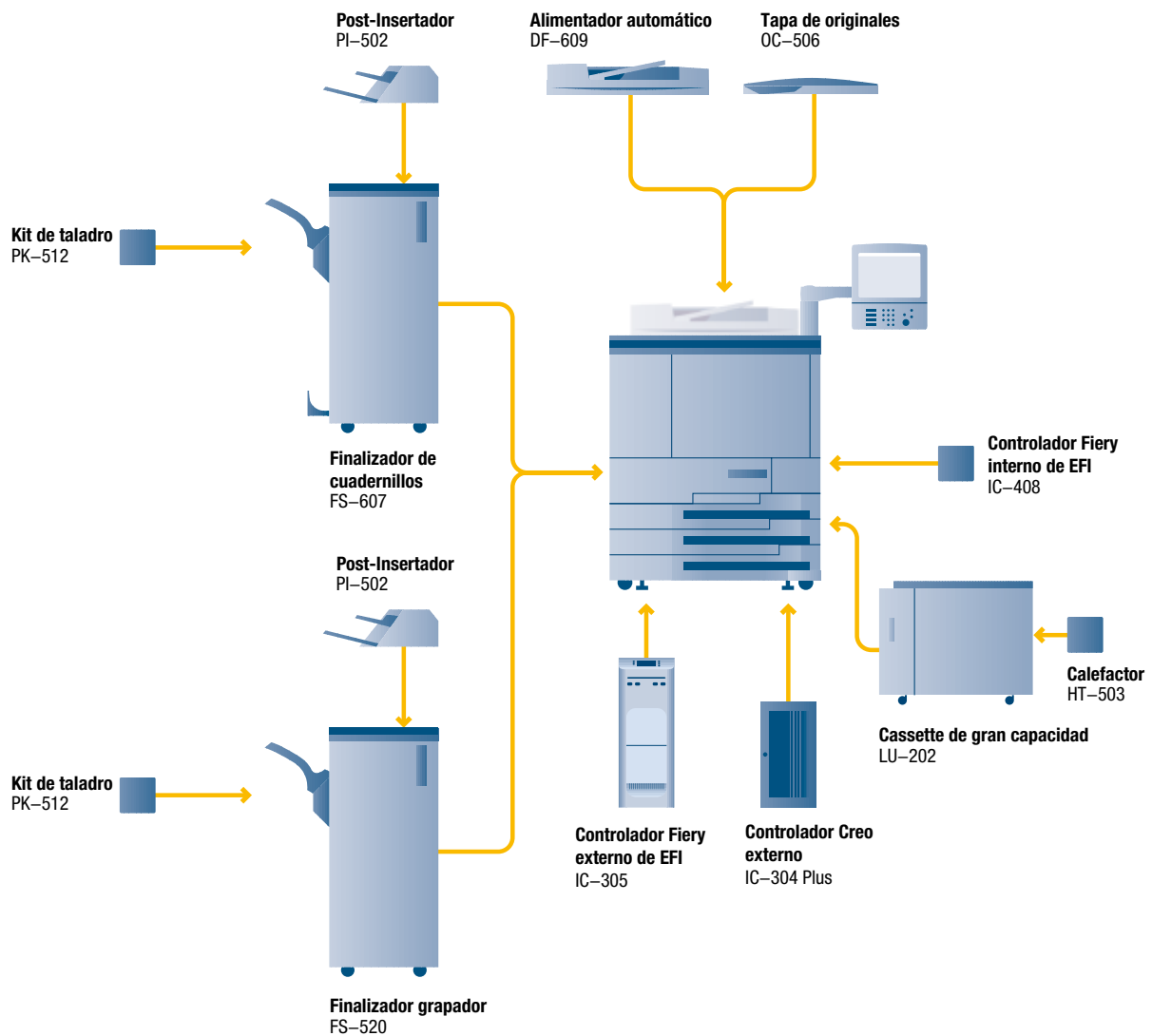
- La bizhub PRO C5501 puede ser mejorada con el finalizador de cuadernillos para automatizar la producción de catálogos y folletos, incluyendo la función productiva de plegado a la mitad y grapado al centro. Los cuadernillos pueden ser de hasta 20 páginas, permitiendo contener un máximo de 80 páginas.
- Ambos, el finalizador de cuadernillos y el finalizador grapador están disponibles como una alternativa, posibilitando el grapado multiposición de hasta 50 hojas por cada juego.
- La función de plegado en carta en juegos de hasta 3 hojas, ofrece flexibilidad extra y es particularmente atractiva para la producción de mailings.
- Además, el taladro de 2 ó 4 agujeros está disponible como una mejora opcional para el finalizador de cuadernillos y el finalizador grapador.
- Con la ayuda del post insertador se pueden añadir cubiertas a los documentos mientras son impresos en la bizhub PRO C5501. Disponible para ambos finalizadores, esta opción incrementa el atractivo juego de aplicaciones disponibles con este sistema de producción de Konica Minolta.



Instalada con estos tipos de finalizados, la bizhub PRO C5501 está perfectamente equipada para la producción de diversos tipos de materiales impresos. Si los clientes requieren cuadernillo, catálogos, manuales, reportes, mailings u otro tipo de documentación, con la bizhub PRO C5501 el impresor puede ofrecer al instante solución para todo.



Sus opciones de un vistazo





KONICA MINOLTA

Simitri HD
High Definition Polymerised Toner



Especificaciones de copiadora

Velocidad de copia
55 cpm (A4)
33 cpm (A3)

Resolución de copia
600 x 600 dpi

Tiempo de salida primera copia
6,5 seg. (color A4)

Gradaciones
256 gradaciones

Zoom
25–400% en pasos del 0,1%

Multicopia
1–9.999, cuenta atrás, modo interrupción

Memoria de copiadora
Estándar: 4x 256 MB
Máx.: compartida con el HDD de copiadora

HDD de copiadora
4x 40 GB

Especificaciones de impresora

Velocidad
55 ppm (A4)
33 ppm (A3)

Resolución de impresión
Máx.: 600 x 1.800 dpi

IC-408 (controlador Fiery interno de EFI)

Lenguajes de descripción de página
PostScript 3, PCL, TIFF, PDF

Driver de impresión
Windows 2000/XP/Server 2003
Mac OS X

CPU
Intel Celeron @ 2.8 GHz

Interfaz
Ethernet (10/100/1000-Base-T)

Memoria de impresión
Estándar: 512 MB

Disco duro de impresión
80 GB

IC-305 (controlador Fiery externo de EFI)

Lenguajes de descripción de página
PostScript 3, PPML, TIFF, PDF

Driver de impresión

Windows 2000/2003/XP
Mac OS X

CPU
Intel Core 2 Duo @ 2.13 GHz

Interfaz
Ethernet (10/100/1000-Base-T)

Memoria de impresión
Estándar: 1.024 MB

Disco duro de impresión
160 GB

IC-304 (Controlador externo de Creo)

Lenguajes de descripción de página
PostScript 3, PPML, TIFF, PDF, CT/LW, VPS

Driver de impresión
Windows 2000/2003/XP/NT 4.0
Mac OS 9.x y 10.x

CPU
Intel Core 2 Duo @ 3,0 GHz

Interfaz
Ethernet (10/100/1000-Base-T)

Memoria de impresión
Estándar: 1.024 MB

Disco duro de impresión
3x 250 GB

Especificaciones de escáner

Velocidad
39 opm (A4)
22 opm (A3)

Resolución
600 x 600 dpi

Modos de escáner
TWAIN scan
Scan-to-eMail
Scan-to-FTP
Scan-to-SMB
Scan-to-HDD

Formatos de escaneo
TIFF (simple y multipágina), PDF

Especificaciones de sistema

Alimentador automático de documentos
Hasta 100 originales
35–210 grs.

Gramajes de papel

64–256 grs.
Hasta 300 grs. (desde el bypass o el LU-202)

Tamaños de papel
A5–A3+ (330 x 487 mm)

Área de impresión máxima
318 x 480 mm

Duplex
Sin apilación
64–256 grs.

Capacidad de entrada de papel
Estándar: 4.250 hojas (con LU-202)

Cassette de gran capacidad (LU-202)
1 bandeja
Hasta 2.500 hojas de capacidad
Hasta 300 grs.

Capacidad de salida de papel
Bandeja principal máx.: 3.000 hojas
Bandeja secundaria máx.: 100 hojas

Finalizador de cuadernillos (FS-607)
Creación de cuadernillos de hasta 20 hojas (80 páginas)
Grapado en 2 puntos y en esquina
Grapado de hasta 50 hojas
Plegado al centro y en carta
Clasificación offset y agrupado
Bandeja principal de hasta 2.500 hojas
Bandeja secundaria de hasta 100 hojas

Finalizador grapador (FS-520)
Grapado en 2 puntos y en esquina
Grapado de hasta 50 hojas
Clasificación offset y agrupado
Bandeja principal de hasta 3.000 hojas
Bandeja secundaria de hasta 100 hojas

Post-insertador PI-502 (Opción para FS-607/FS-520)
Inserción de papeles preimpresos
2 bandejas de 200 hojas cada una

Kit de taladro PK-512 (Opción para FS-607/FS-520)
Taladro (2 y 4 agujeros seleccionables)

Tiempo de calentamiento
Menos de 420 seg.

Dimensiones (An x F x Al mm)
786 x 1.056 x 992 (Cuerpo principal + OC-506)

Peso
360 kg. (sólo cuerpo principal)

Todas las especificaciones relativas a la capacidad de papel se dan para un tamaño de papel A4 de 80 g/m2.

Todas las especificaciones relativas a la velocidad de digitalización, copiado o impresión se refieren a tamaños de papel A4 que se digitalizan, copian e imprimen en modo vertical, en múltiples páginas y a una cara.

El soporte y viabilidad de las funcionalidades y especificaciones listadas varían dependiendo del sistema operativo, aplicación, protocolo de red y tipo de red y la configuración del sistema.

Algunas de las ilustraciones contienen accesorios opcionales.

Las especificaciones y accesorios están basados en la información disponible a la hora de la impresión y están sujetos a cambio sin notificación.

Konica Minolta no garantiza que las especificaciones mencionadas estén libres de error.

Microsoft, Windows y el logo de Windows son marcas comerciales o marcas registradas de Microsoft Corporation en los estados unidos y/o otros países.

Todas las demás marcas y nombres de otros productos pueden ser marcas comerciales o marcas registradas de sus respectivos propietarios y se reconoce así por éste.

Contacte con su distribuidor de Konica Minolta:



Konica Minolta
Business Solutions Spain, S.A.
Albasanz, 12
28037 Madrid
Tel.: 902 114 489
Fax: 91 327 09 00
www.konicaminolta.es